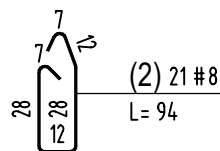
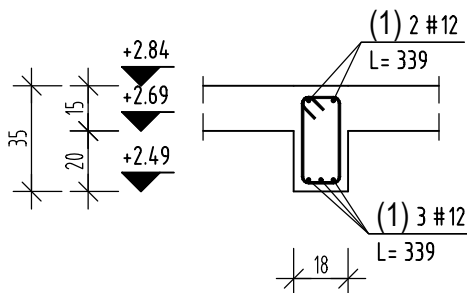


Poz. Bz-2

Wykonać x 2

Dł. elem. w świetle: 305 cm
Szer. podpory lewej: 24 cm
Szer. podpory prawej: 18 cm
Rozstaw strzemion 15 cm



ZESTAWIENIE STALI ZBROJENIOWEJ

POZ.	NUMER PRĘTA	Ø [mm]	RODZAJ STALI	DŁUGOŚĆ [cm]	LICZBA SZTUK	DŁUGOŚĆ ŁĄCZNA [m]	
						B500B	B500SP
						Ø8	Ø12
Bz-2	1	Ø12	B500SP	339	10		33.9
	2	Ø8	B500B	94	42	39.48	
DŁUGOŚĆ RAZEM [m]						39.48	33.9
MASA JEDNOSTKOWA [kg/m]						0.395	0.888
MASA [kg]						15.59	30.1
MASA OGÓŁEM [kg]						45.69	
WYKONAĆ: x 1						45.69	

Uwaga. Wszystkie pręty są wymiarowane w osiach.

WSZYSTKIE WYMIARY NA RYSUNKU PODANO W [cm]
BETON C20/25 (B25)
MIN. OTULENIE PRĘTÓW ZBROJENIA GŁÓWNEGO 3cm

<div>jednostka projektowa</div> <div>DJB KONSTRUKCJE BUDOWLANE</div> <div>Damian Banaszczyk</div> <div>ul. Ślęska 23</div> <div>97–300 Piotrków Trybunalski</div> <div>NIP: 7712740978</div> <div>REGON: 101651676</div> <div>tel. 601187699</div> <div>BANA</div> <div>BUDOWNICTWO</div>	nazwa i adres inwestycji				
	Rozbudowa budynku hotelowego dz. nr 820, ul. J. Radziwiłła 24, 99-416 Nieborów				
	projektant	nr uprawnień		data i podpis	
	mgr inż. Damian Banaszczyk	LOD/2254/PWOK/13		10.2025	
	sprawił	nr uprawnień		data i podpis	
mgr inż. Joanna Boryca-Banaszczyk	LOD/2342/PWOK/14		10.2025		
nazwa rysunku		stadium	skala	nr rys.	
ZBROJENIE BELKI ŻELBETOWEJ Bz-2		PROJEKT TECHNICZNY	1:25	K-16	